

## INFOGRAFÍA

# MATERIALES

### 01 CABLE UTP CATEGORÍA 5E O 6

Los cables UTP categoría 5e y categoría 6 son cables Ethernet usados comúnmente en redes para transmitir datos.



### 02 CONECTORES RJ-45

Los conectores RJ-45 son dispositivos modulares usados para conectar cables de red, principalmente cables UTP en sistemas de cableado estructurado.



### 03 PATCH PANEL

Un patch panel es un componente fundamental en un sistema de cableado estructurado cuyo propósito principal es organizar y gestionar las conexiones de red.



### 04 SWITCH DE RED

Un switch de red es un dispositivo que permite interconectar múltiples dispositivos dentro de una red local (LAN), gestionando el tráfico de datos para que solo llegue al destinatario previsto y optimizando el rendimiento de la red.



### 05 CANALETAS PARA EL CABLEADO

Las canaletas para cableado estructurado son sistemas diseñados para alojar, organizar y proteger cables eléctricos.



### 06 HERRAMIENTAS PARA CRIMPADO Y MONTAJE

Estas herramientas te permitirán preparar, unir y verificar la calidad de los cables Ethernet que implementes en tu sistema de cableado estructurado de forma efectiva y profesional.





07

## ETIQUETAS PARA CABLES Y PUNTOS

El etiquetado de cables y puntos de red es clave para una correcta administración, mantenimiento y futuras ampliaciones en el cableado estructurado. Una identificación adecuada agiliza la localización de fallos.



08

## PUNTO ELÉCTRICO REGULADO

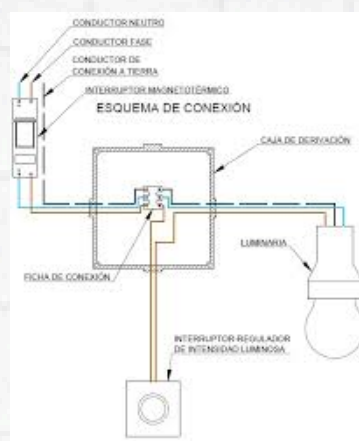
Un punto eléctrico regulado es un punto de toma corriente o energía eléctrica que cuenta con un sistema para estabilizar y controlar las variaciones de voltaje. Su función principal es mantener un voltaje constante dentro de un rango específico para proteger los equipos eléctricos conectados.



09

## PUNTO ELÉCTRICO NO REGULADO

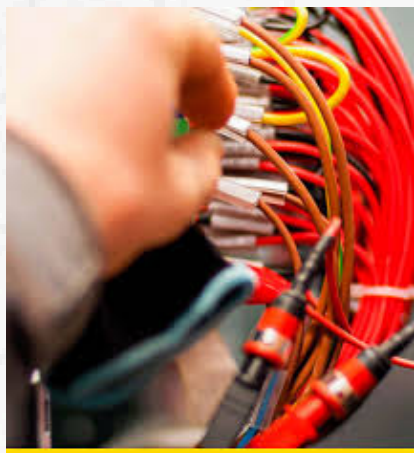
un punto eléctrico no regulado es un punto de suministro eléctrico común en el que la energía se entrega sin ningún tipo de control o estabilización adicional del voltaje.



10

## CABLES ELÉCTRICOS PARA CONEXIÓN A LOS PUNTOS ELÉCTRICOS

Para la conexión a los puntos eléctricos (tanto regulados como no regulados) se utilizan cables eléctricos diseñados para transportar electricidad de manera segura y eficiente.



11

## TOMAS DE CORRIENTE Y CAJAS ELÉCTRICAS

Las tomas de corriente y las cajas eléctricas son elementos esenciales en un sistema eléctrico para garantizar la instalación segura y ordenada de los puntos de conexión eléctrica.



12

## PROTECTOR DE SOBRETENSIÓN

Un protector de sobretensión es un dispositivo de seguridad instalado en el sistema eléctrico para proteger los equipos y la instalación ante subidas repentinas y bruscas de voltaje, conocidas como sobretensiones.

